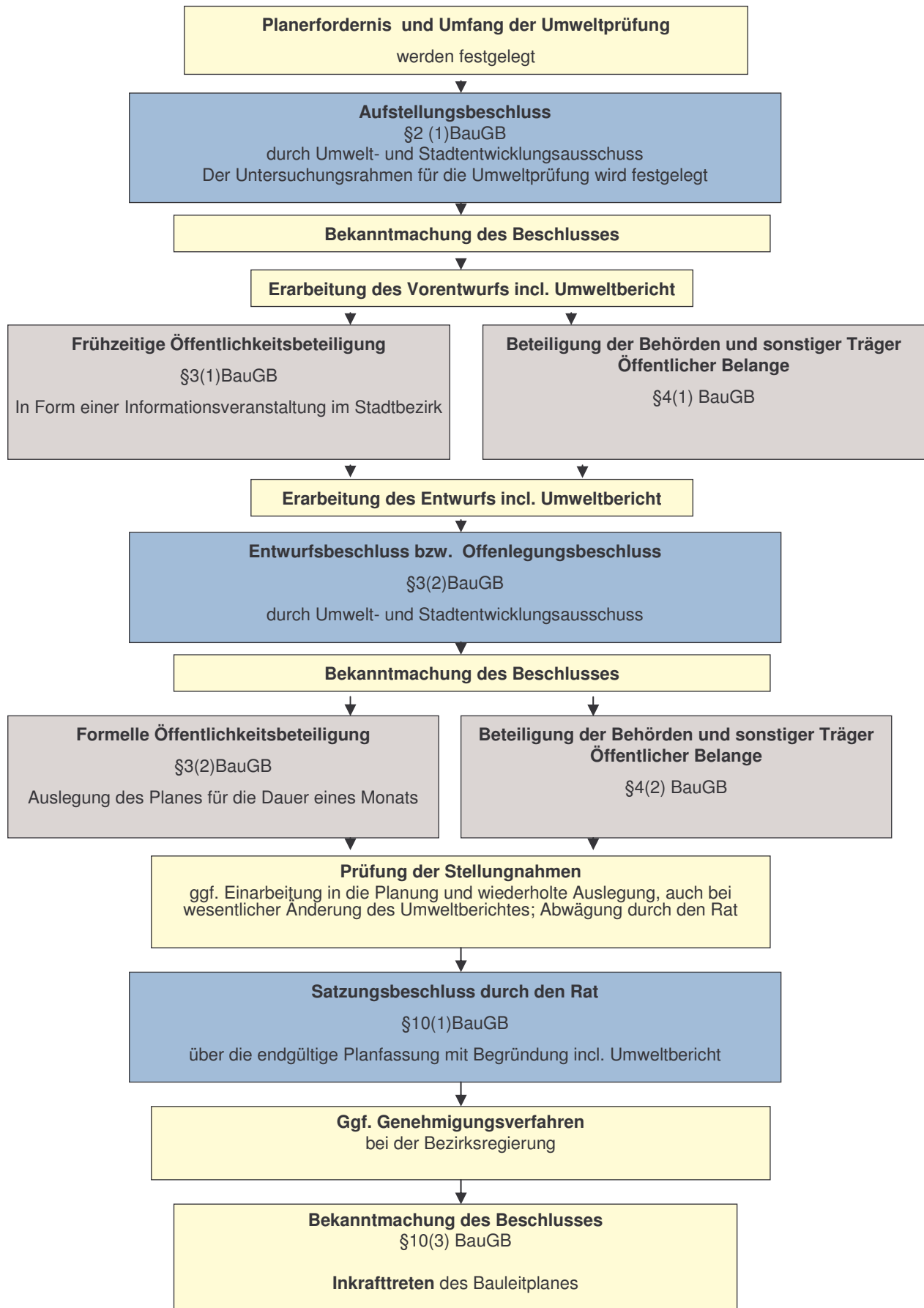


Bauleitplanverfahren *



* Das Ablaufschema ist für die Aufstellung / Aufhebung / und Änderung von Bauleitplänen (Flächennutzungsplänen, Bebauungsplänen) gleich. Zur besseren Lesbarkeit wird nachfolgend nur auf eine Aufstellung abgestellt.

Quelle: eigene Darstellung