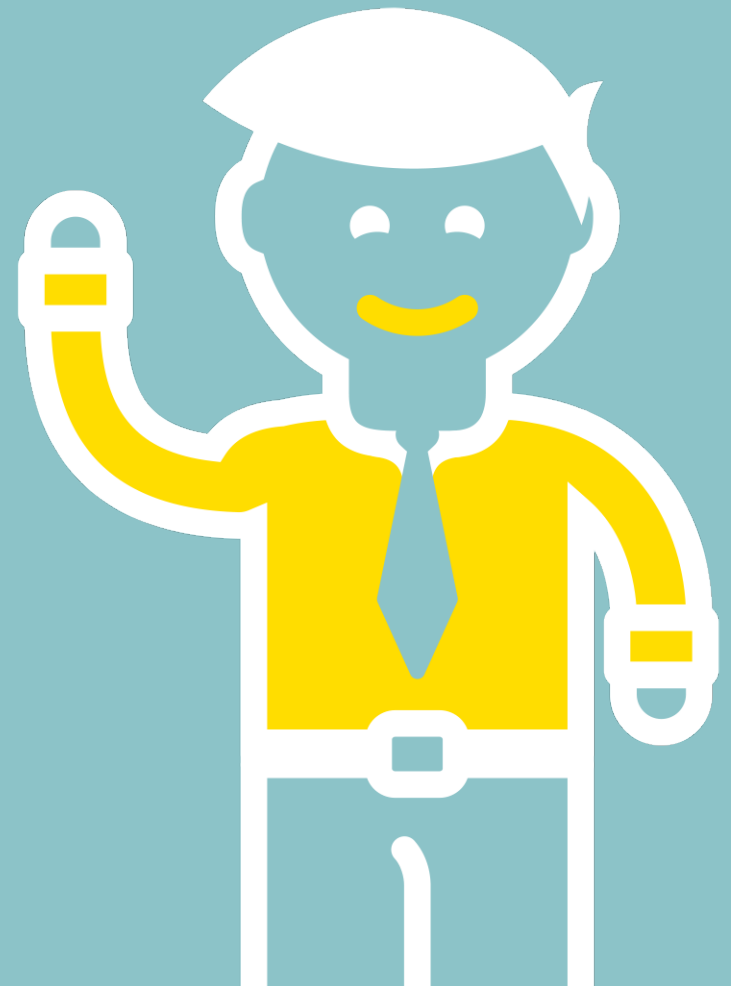


Fernwärmeversorgungsgebiete, Transformationsplanung & zukünftige Maßnahmen

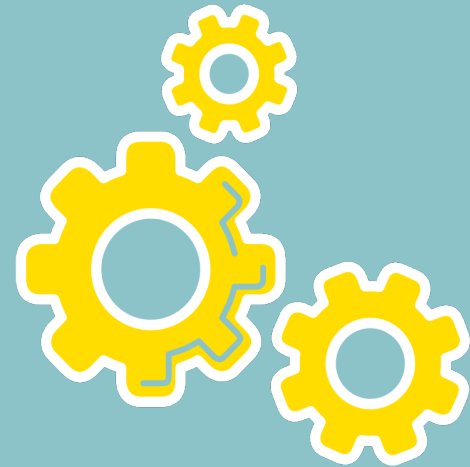
8.12.2025


Bürgerinformationsveranstaltung
Kommunale Wärmeplanung



Historie

- Gegründet 1910
- 1914 Übernahme der Stromversorgung
- Bis 1942 Steinkohlegas (Stadtgas) selbst erzeugt
- Umstellung der Netze auf Erdgas in 1970
- Fernwärmenetz mit BHKW in "Hassel Ost"
 - seit 1983



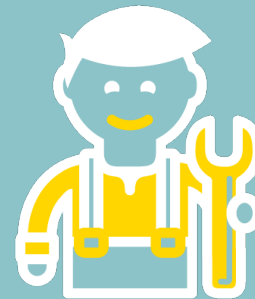
- 
- Ca. 27.500 **Stromkunden**
 - Achim, Oyten
 - Ca. 19.400 **Erdgaskunden**
 - Achim, Oyten, Ottersberg
und Langwedel

318 Übergabestellen Fernwärme

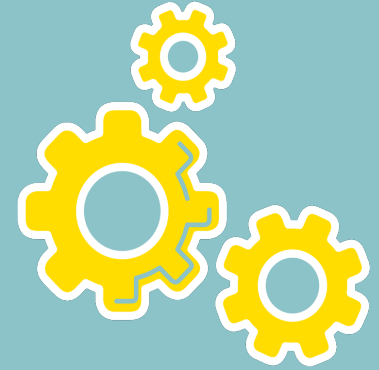
- Ca. 600 Wohneinheiten
 - + Bäder, Schulen, Rathaus
- Wärmeeerz. ca. 19,6 Mio. kWh/a
- Letzte Erschließungen
 - Friedrichstr. 2012
 - Kasch 2021
 - Lieken-Areal 2022
- Verstärkung Netz Clüverstr. 2024

Energiewende

- Stadtwerke Achim arbeiten schon jetzt aktiv an **Energiewende**
 - Produktportfolio
 - Bau und Betrieb von
 - **Nah & Fernwärmenetze**
 - **Heizzentralen**
 - **Abrechnung**
 - **Wartung & Instandhaltung**
 - Produkte zur Erreichung Klimaneutralität
 - **PV-Anlagen & Speicher Contracting & Verkauf**
 - **Wärmepumpen Contracting**
 - **Energieberatung**



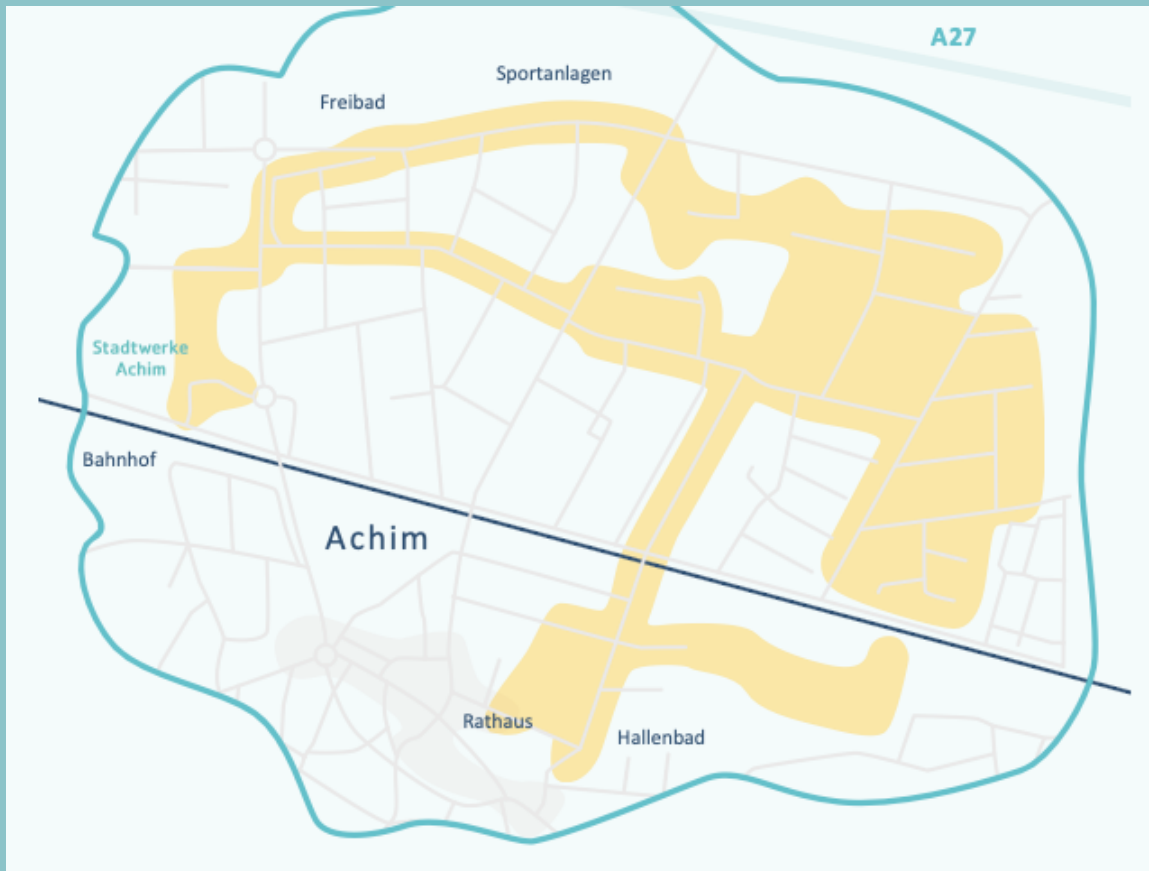
Fernwärme



- Wärmenetze
 - sinnvoll in verdichteten Gebieten mit **hohem Verbrauch**
 - **hoher Mittelbedarf** für Leitungs- & Kraftwerksbau
 - Bau erst wenn notwendige Abnahmedichte
- **Förderungen**
 - **BEW** für Machbarkeitsstudien und Transformationsplanung bis zu **40%** der Planungs- & Investitionsmittel
 - oder **KWKG** für Netzausbaumaßnahmen mit BHKW auch bis zu 40%

Fernwärmeversorgungsgebiet

- Fernwärmenetz Achim Nord: Systemlänge ca. 14,5 km



Technik

- Aufbau
 - Stahlrohr mit Isolierung
 - Vor- und Rücklauf in Einzelrohrausführung
 - Temperaturen 90 / 58 °C



Gesetzliche Vorgaben



○ **Wärmeplanungsgesetz** WPG § 29 Anteil erneuerbarer Energien in Wärmenetzen

Die jährliche Nettowärmeerzeugung muss für jedes Wärmenetz ab den genannten Zeitpunkten aus den folgenden Wärmequellen gespeist werden:

- ab dem **1. Januar 2030 zu einem Anteil von mindestens 30 Prozent aus erneuerbaren Energien**, unvermeidbarer Abwärme oder einer Kombination hieraus,
- ab dem **1. Januar 2040 zu einem Anteil von mindestens 80 Prozent aus erneuerbaren Energien**, unvermeidbarer Abwärme oder einer Kombination hieraus.

Transformationsplan

- Erreichung der Klimaschutzziele wird gefördert
 - Nach **Bundesförderung für effiziente Wärmenetze (BEW)** des BAFA
 - Planung- und Investitionen
- **Transformationsplan** zeigt auf, wie wir Klimaneutralität in gesetzlich vorgegebenen Zeiten erreichen
- Stadtwerke haben **Förderantrag gestellt im Juni 2025**
 - Inhalt Antrag (Modul 1)
 - Projektskizze der zu untersuchenden Gebiete **angelehnt an kommunale Wärmeplanung**
 - Voraussetzung für Beantragung Fördermittel für Umsetzung (Modul2)

Maßnahmen zur Umsetzung der Energiewende

- Wärmenetze
 - Transformation des bestehenden Fernwärmenetzes
 - Wenn wirtschaftlich
 - Erweiterung Fernwärmenetz
 - oder Bau (kleine) Nahwärmenetze
- Stromnetz
 - Netzverstärkungen
 - Langfristige Planung der zukünftigen Kapazitäten
 - Aufbau intelligente Netzsteuerung
 - Um gezielt zu verstärken
- Gasnetz
 - Nachnutzung prüfen
 - Warten auf gesetzliche Regelungen

Vielen Dank für Ihre Aufmerksamkeit

Sven Fehrt & Christian Müller
Stadtwerke Achim AG
Gaswerkstraße 7
28832 Achim

